

Exposé - Nr. SX375

Mietobjekt
47475 Kamp-Lintfort

Ihr Ansprechpartner:
Herr Volker Hönnscheidt
02841/23304

- Renoviert und bezugsfertig -
Helle, zentrumsnahe Mietwohnung für einen Einpersonenhaushalt



Hauseingang

Eckdaten	
Objektart	Wohnung
Objekttyp	Etagenwohnung
PLZ	47475
Land	Deutschland
Ort	Kamp-Lintfort
Etage	2
Wohnfläche	ca. 55 m ²
Anzahl Zimmer	2
Kaltmiete	390,00 €
Kaution	2 Monatskaltmieten
Nebenkosten	180,00 €
Warmmiete	570,00 €
Energieausweis gültig bis	09.07.2028
Energieausweis	Verbrauchsausweis
Endenergieverbrauch	140 kWh/(m ² *a)
Baujahr	1935
Baujahr lt. Energieausweis	1996

wesentlicher Energieträger	Öl
Befuerung	Öl
Heizungsart	Zentralheizung

Beschreibung

Die Wohnung befindet sich in einem gepflegten 3-Familienhaus. Ein Wasch- u. Trockenraum werden gemeinschaftlich genutzt. Abstellmöglichkeiten sind im Kellergeschoss vorhanden. Eine Einbauküche ist im Mietpreis enthalten.

Mieter:

Gesucht wird eine männliche, berufstätige Einzelperson ab mittlerem Alter. Eine Tierhaltung ist nicht gestattet.

Aufteilung: (siehe Grundriss)

2 Zimmer, Küche, Wohndiele, Duschbad, sep. WC

Etage: 2. Obergeschoss (Dachgeschoss)

Fenster: Aluminium, Isolierverglasung

Heizung: Ölzentralheizung

Lage

Angenehme Wohnlage nur wenige Gehminuten vom Stadtzentrum entfernt.

Ausstattung Beschreibung

Laminatböden; PVC-Boden in der Küche; hell gefliestes Duschbad u. WC mit Fenster; Einbauküche

Sonstige Angaben

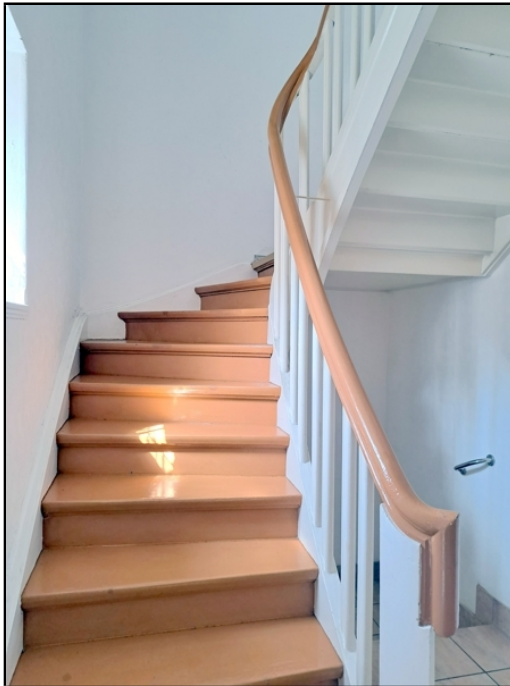
Nebenkosten: Euro 180,00 (Heiz- u. Betriebskosten)

Kaution: 2 Monatskaltmieten

Bezug: Ab sofort oder nach Vereinbarung

Besichtigung:

Gerne erwarten wir Ihre Terminvorschläge zu einer ausführlichen Besichtigung und Besprechung.



Treppenhaus



Wohnen



Schlafen



Küche



Küche



Wohndiele



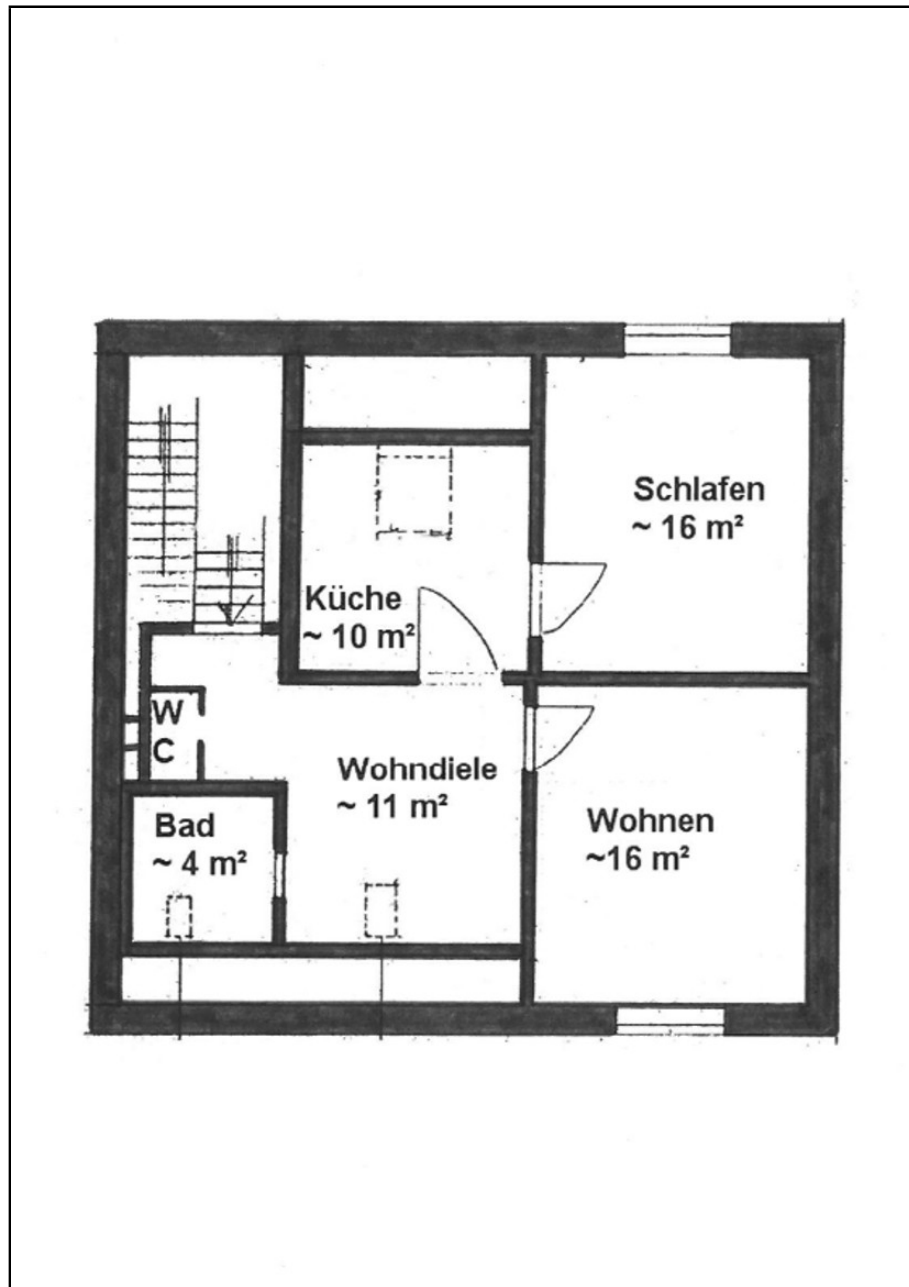
Wohndiele



Duschbad



WC



Dachgeschoss

Unsere Angebote erfolgen gemäß der uns vom Auftraggeber erteilten Auskünfte. Sie sind freibleibend und unverbindlich. Irrtum und Zwischenverkauf bleiben vorbehalten.